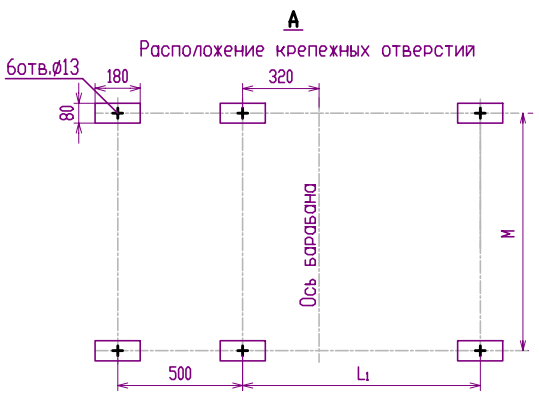
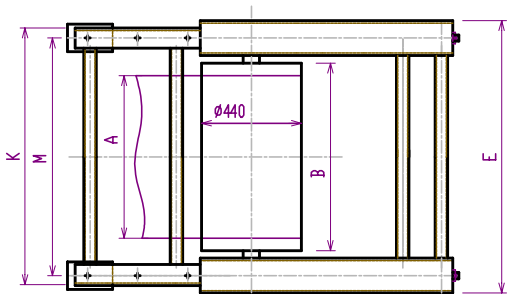
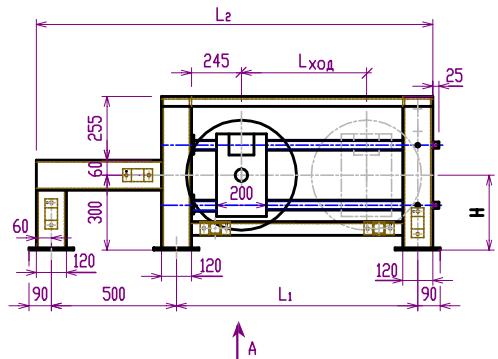


Проверил
Разработал



№п/п	Марка натяжной станции	Ширина ленты А, мм	Ход L, мм	Размеры в мм						Масса кг
				В	Е	К	М	L ₁	L ₂	
1	ЛТ-150-500.41.100	500	500	600	892	880	800	965	1585	363
	ЛТ-150-500.41.100-01		800					1265	1885	387
	ЛТ-150-500.41.100-02		1000					1465	2085	403
2	ЛТ-250-650.41.100	650	500	750	1042	1030	950	965	1585	399
	ЛТ-250-650.41.100-01		800					1265	1885	416
	ЛТ-250-650.41.100-02		1000					1465	2085	428
3	ЛТ-400-800.41.100	800	500	950	1192	1180	1100	965	1585	433
	ЛТ-400-800.41.100-01		800					1265	1885	453
	ЛТ-400-800.41.100-02		1000					1465	2085	471

ПРИМЕЧАНИЕ:

Пример обозначения:
"Станция натяжная винтовая ЛТ-250-650.41.100"
где 250 - max производительность
650 - ширина ленты

По требованию заказчика размер Н можно назначать из размерного ряда - 400мм; 500мм; 600мм; 800мм