

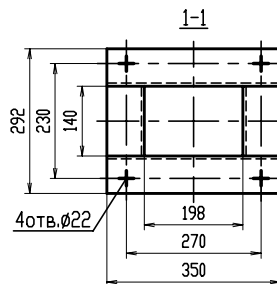
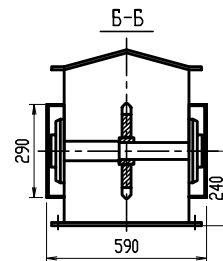
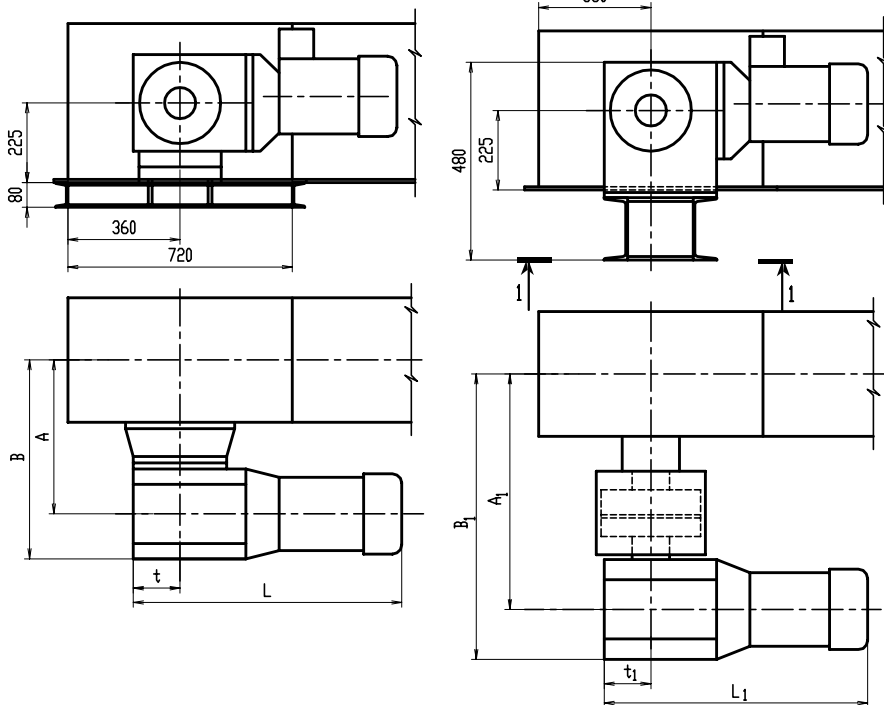
Секция приводная с мотор-редуктором ВК (возможно правое исполнение)

КС-390А(привод-ВК-50,ВК-60)

КС-390ВК(привод ВК70)

Левое исполнение

Левое исполнение



№/п	Обозначение	Мотор-редуктор	Мощность, кВт	Размеры в мм			
				A	B	L	t
1	КС-390А	ВК50-34V/D11MA4	4.0	494	625	774	150
2		ВК50-34V/D11LA4	5.5			774	
3		ВК50-34V/D13MA4	7.5			861	
4		ВК60-34V/D13LA4	9.5	510	666	830	
5		ВК60-34V/D16MA4	11.0			880	
6		ВК60-34V/D16LA4	15.0			880	

№/п	Обозначение	Мотор-редуктор	Мощность, кВт	Размеры в мм			
				A ₁	B ₁	L ₁	t ₁
1	КС-390ВК	ВК70-11U/D16XA4	18.5	818	993	946	170
2		ВК70-11U/D18LA4	22.0			1067	

1. Секция приводная.
2. Секция натяжная.
3. Секция проходная.
4. Секция проходная с конусной крышкой
5. Привод.
6. Патрубок выпускной (по требованию заказчика)

Нормаль выполнена на 2 листах. См. лист 6

Изм.	Кол.уч.	Лист	№ док.	Подпись	Дата

Конвейер скребковый КС-390

ТЕХНИЧЕСКИЕ ДАННЫЕ КС-390

№п/п	НАИМЕНОВАНИЕ	Ед. изм.	Кол - во
1	Производительность (максимальная) по зерну с $\gamma=0,75\text{т/м}^3$, с влажностью 17%	т/ч	175
2	Скорость движения тяговой цепи	м/с	0,92
3	Размеры поперечного сечения короба	ширина -	мм 400
		высота -	мм 510
4	Тип цепи КС-390-100	-	КС-390-100
5	Шаг цепи	мм	100
6	Шаг скребков	мм	200
7	Ширина скребков	мм	390
8	Масса 1-го метра цепи со скребками	кг	15,2
9	Максимальный угол наклона без изменения производительности	град.	16°

СЕКЦИИ КОНВЕЙЕРА

Обозначение	Наименование	Длина, мм	Масса без цепи, кг
КС-390.01.000	Приводная секция	$L_1 = 720+43$	240
КС-390.02.000	Натяжная секция	$L_1 = 720+43$	300
КС-390.03.000	Проходная секция	$L=2500$	148,3
		$L=2000$	122
		$L=1500$	93
		$L=1000$	65,8
		$L=500$	36,7
	$L=2400$	142,4	
КС-390.01.000-01	Приводная секция с верхней конусной крышкой	$L_1 = 720+43$	243
КС-390.02.000-02	Натяжная секция с верхней конусной крышкой	$L_1 = 720+43$	305
КС-390.03.000-04	Проходная секция с верхней конусной крышкой	$L=2500$	147,3
		$L=2000$	111
		$L=1500$	85
		$L=1000$	60,6
		$L=500$	34
		$L=2400$	118

ПРИМЕЧАНИЕ:

1. Нормаль составлена в соответствии с комплектом поставки конвейера.
2. Конвейер укомплектован следующими контрольными приборами:
 - датчик подпора
 - датчик движения
3. Пусковая аппаратура поставляется по требованию заказчика.
4. Конвейер поставляется с правым и левым исполнением привода.
5. По требованию заказчика проходные секции конвейера изготавливаются любой длины в указанном диапазоне.
6. Для работы под открытым небом используются конвейеры с верхней конусной крышкой.
7. Для заказа конвейера заказчик должен выслать в адрес завода графическую спецификацию с техническими характеристиками.
8. Загрузка осуществляется через отверстия в крышке проходных секций, вырезаемых при монтаже.
9. Конвейер может быть изготовлен из оцинкованной стали.
10. Конвейер может быть изготовлен с футерованным днищем.

Нормаль выполнена на 2 листах. См. лист 5

Изм.	Колыч.	Лист	№ док.	Подпись	Дата

Конвейер скребковый КС-390

Лист
6

Проверил
Разработал