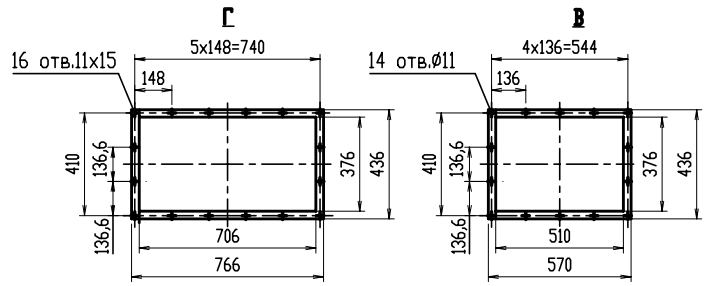
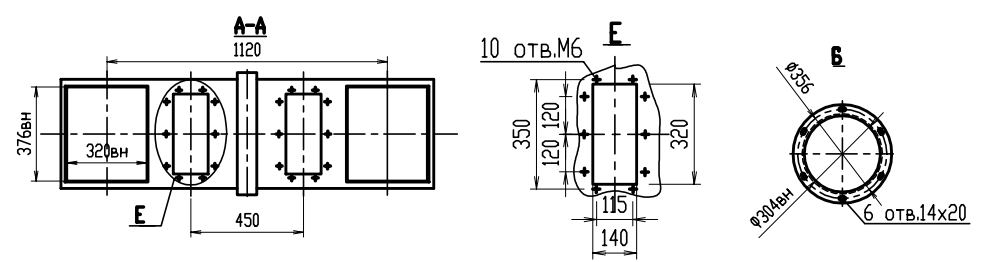
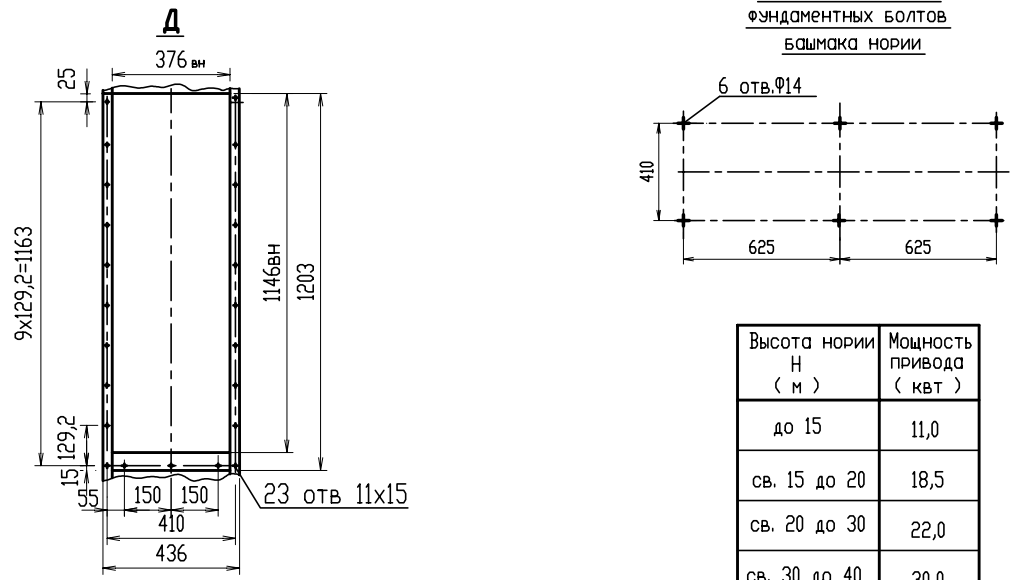


1. Башмак
2. Головка в сборе
3. Привод
4. Фланец для взрыворазрядного устройства
5. Труба прямая
6. Труба натяжная / смотровая.
7. Распорки (по 2шт на стыке труб и только для сборных труб)
8. Фланец промежуточные 320x376 -4шт



План расположения
Фундаментных болтов
Башмака Нория



Высота нория Н (м)	Мощность привода (квт)
до 15	11,0
св. 15 до 20	18,5
св. 20 до 30	22,0
св. 30 до 40	30,0

Нормаль составлена на 2-х листах. См. лист 19

Изм.	Кол.уч.	Лист	№ док.	Подпись	Дата

Нория II-175 оц

ТЕХНИЧЕСКАЯ ХАРАКТЕРИСТИКА

№п/п	НАИМЕНОВАНИЕ	Ед. изм.	Кол-во
1	Производительность на зерне с влажностью 17% и $\gamma=0,75\text{т/м}^3$ при $V=3,2\text{м/с}$	т/ч	175
2	Вес 1-го погонного метра ленты	кг	3,5
3	Диаметр барабана головки и башмака	мм	900
4	Вес башмака	кг	575
5	Вес головки	кг	660
6	Мах. вес привода	кг	384
7	Вес трубы, мах	кг	82
8	Вес ковша с болтами и гайками	кг	1,47
9	Объем ковша	л	4,16
10	Шаг ковша	мм	150
11	Длина труб	мм	1950
12	Мах. вес двух распорок	кг	12,4
13	Ширина ленты	мм	300
14	Ширина аспирационного отв. в трубах	мм	250

ПРИМЕЧАНИЕ

- 1.Нормаль составлена в соответствии с комплектом поставки нории.
- 2.Нория укомплектована контрольными приборами:
- 3.Пусковая аппаратура поставляется по требованию заказчика.
- 4.Фундаментные болты в комплект поставки нории не входят.
- 5.Нория поставляется с правым и левым исполнением привода по требованию заказчика.
- 6.При заказе необходимо оговаривать обозначение и наименование труб и их количество.
- 7.По требованию заказчика нории изготавливаются любой высоты в указанном диапазоне.
- 8.Нория изготавливается из оцинкованного листа.
- 9.Приемные носки нории могут располагаться с любой стороны башмака.

Нормаль составлена на 2-х листах. См. лист 18

Изм.	Кол-во	Лист	№ док.	Подпись	Дата

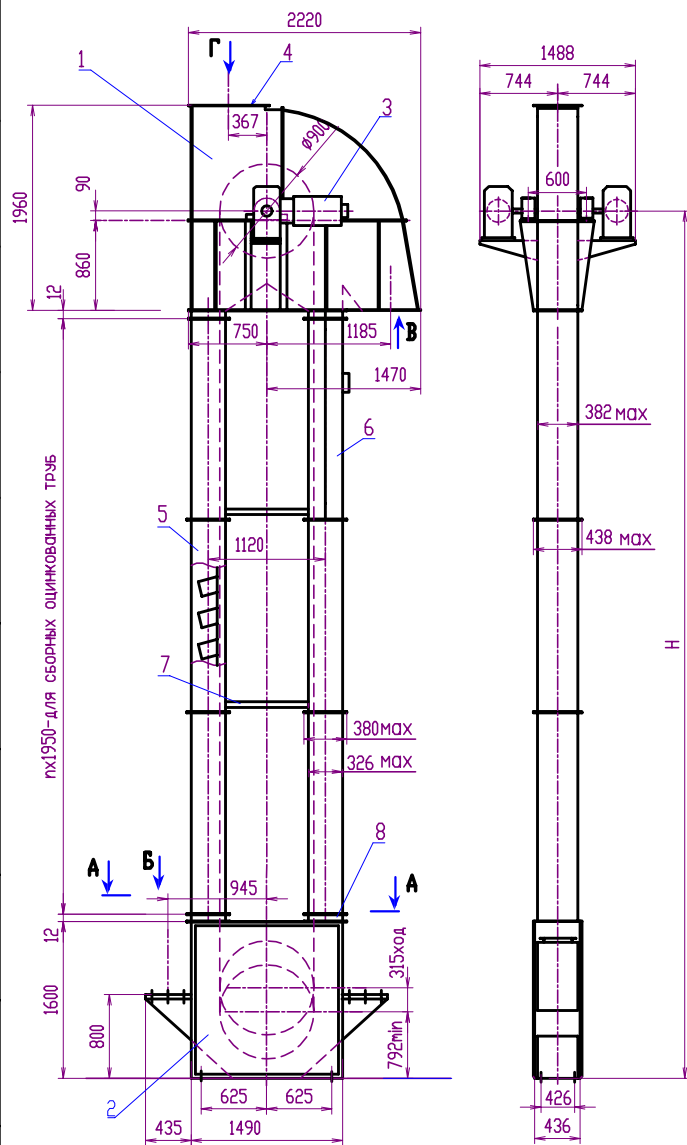
Нория II-175 оц

Лист

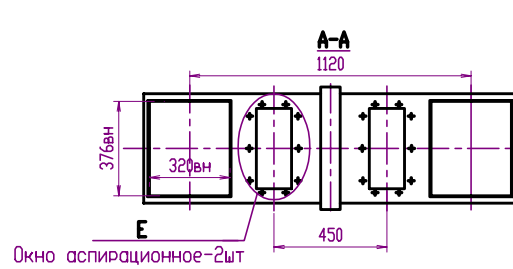
19

Крыленская
Гинореев

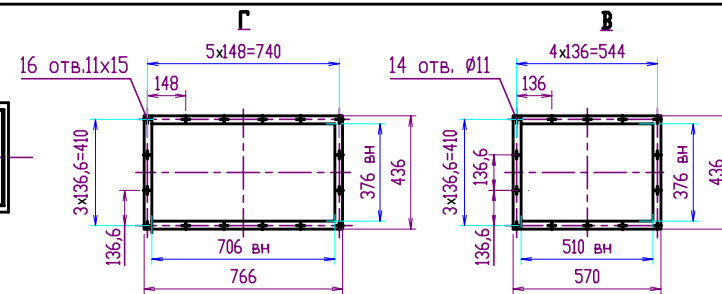
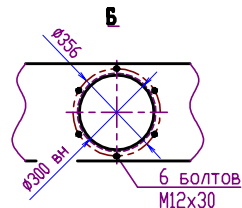
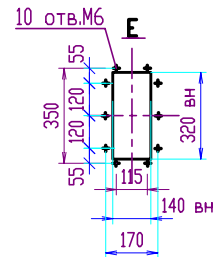
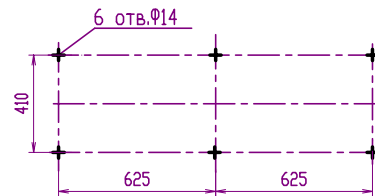
Проверил
Разработал



1. Головка в сборе.
2. Башмак.
3. Привод.
4. Фланец для взрыворазрядного устройства.
5. Труба прямая.
6. Труба натяжная / смотровая.
7. Распорки (по 2шт на стыке труб и только для сборных труб).
8. Фланец промежуточный 320x376 -4шт.



План расположения
фундаментных болтов
башмака норрии



дсjNпjдсj	Наименование	дсjЕ.д.изм.	дсjКол-во
дсj1	Производительность на зерне с влажностью 17% и $\rho = 0,75 \text{ т/м}^3$ при $V = 3,2 \text{ м}^3/\text{ч}$	дсj	дсj175
дсj2	Диаметр барабана головки и башмака	дсjмм	дсj900
дсj3	Вес башмака	дсjкг	дсj575
дсj4	Вес головки	дсjкг	дсj660
дсj5	Max. вес привода	дсjкг	дсj384
дсj6	Вес трубы, max	дсjкг	дсj82
дсj7	Вес ковша с болтами и гайками	дсjкг	дсj1,47
дсj8	Объем ковша	дсjl	дсj4,16
дсj9	Шаг ковша	дсjмм	дсj150
дсj10	Вес 1-го погонного метра ленты	дсjкг	дсj3,5
дсj11	Длина труб	дсjмм	дсj1950
дсj12	Max. вес двух распорок	дсjкг	дсj2,4
дсj13	Ширина ленты	дсjмм	дсj300
дсj14	Ширина аспирационного отв. в трубах	дсjмм	дсj250

ПРИМЕЧАНИЕ

1. Нормаль составлена в соответствии с комплектом поставки норрии.
2. Норрия оснащена комплектом контрольных приборов:
 - реле контроля скорости - 1 комп.
 - датчик контроля сбегаия ленты - 2 комп.

3. Пусковая аппаратура поставляется по требованию заказчика.
4. Фундаментные болты в комплект поставки норрии не входят.
5. Норрия поставляется с правым и левым исполнением привода по требованию заказчика.
6. При заказе необходимо оговаривать обозначение и наименование труб и их количество.
7. По требованию заказчика норрии изготавливаются любой высоты в указанном диапазоне.
8. Норрии изготавливаются из ицинкованного листа.

Изм.	Кол.зч.	Лист	№ док.	Подпись	Дата